

Termostaty mechaniczne

A25
Prętowy i rurowy czujnik temperatury

Element pomiarowy typu prętowo-rurowego aktywuje układ styków. Główne styki (1-2) są normalnie zwarte i otwierają się, gdy temperatura elementu pomiarowego wzrasta powyżej nastawionej. Styki mogą zostać zwarte ponownie dopiero po ręcznym zwolnieniu blokady, o ile temperatura elementu pomiarowego odpowiednio się obniżyła. Konstrukcja blokady ręcznej uniemożliwia użycie dźwigni w celu zablokowania styków w pozycji zwartej.

Właściwości:

- ▶ Prętowy i rurowy typ elementu.
- ▶ Nastawiany kołnierz montażu na kanale.
- ▶ Swobodne wyzwalanie ręcznego resetu.
- ▶ Pyłoszczelny wyłącznik Penn.

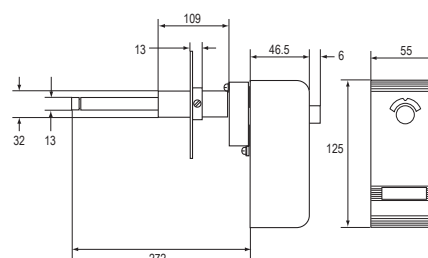
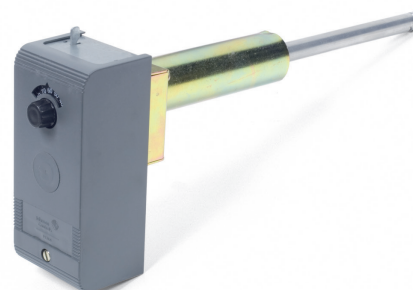
Zastosowanie

Typowe zastosowania tego urządzenia to: zabezpieczenie przed przegrzaniem nagrzewnicy elektrycznej w centrali klimatyzacyjnej, zabezpieczenie wyłączające instalację wentylacyjną w przypadku znacznego wzrostu temperatury powietrza wywiewanego, wskazującego

na możliwość zaistnienia pożaru. contacts. A typical application is to stop air-conditioning or ventilating fans in the event of excessive return air temperature, as from a fire.

Informacje zamówieniowe

Kody	Zakres (°C)	Przełącznik 8A ręczny reset	Dodatkowe funkcje
A25CN-9001	0 do 100	SPDT otwarcie przy wysokim sygnale	Widoczna skala, nastawianie pokrętkiem, obudowa NEMA 1, z kołnierzem do montażu na kanale



Wymiary w mm